



**AMI-3**

# Plan de Acción 2015

**I Plan Estratégico 2014—2017**



## PLAN DE ACCIÓN 2015



En el año 2014 iniciamos el Primer Plan Estratégico en la historia de AMI-3.

Este Plan se basa en siete ejes:

1. DINAMIZACIÓN ASOCIATIVA.
2. ORIENTACION DE LOS SERVICIOS A LAS PERSONAS CON DISCAPACIDAD Y SUS FAMILIAS.
3. FINANCIACIÓN.
4. CALIDAD.
5. ENTORNO.
6. DERECHOS.
7. VOLUNTARIADO.

De cara al **2015** vamos a dedicar muchos esfuerzos dirigidos especialmente al Eje de Calidad en la **Definición de un Modelo organizativo**.

El trabajo en este sentido consistirá principalmente en revisar cómo nos organizamos y estudiar cómo hacerlo de una forma diferente para dar mejor respuesta al cumplimiento de nuestra Misión.

## **EJE 1: QUE TODOS SEAMOS UNA PIÑA EN AMI-3 (DINAMIZACIÓN ASOCIATIVA)**



### **LÍNEA ESTRATÉGICA I:**

#### **Fomentar el espíritu asociativo y el sentido de pertenencia.**

##### **OBJETIVO:**

Establecer una jornada anual de encuentro entre socios, personas con discapacidad intelectual, voluntarios y profesionales con contenidos técnicos y lúdicos.

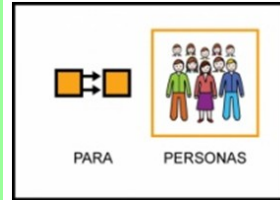
Resultado: Nos habremos encontrado todos los integrantes de la asociación al meno una vez al año.

##### **OBJETIVO:**

Promover y aumentar la participación de todos los integrantes de la Asociación.

Resultado: Habremos generado al menos dos grupos mixtos nuevos, uno de ellos estará directamente vinculado al Servicio de Ocio.

**EJE 2: Que AMI-3 haga lo que queremos las personas con discapacidad y nuestras familias (ORIENTACION DE LOS SERVICIOS A LAS PERSONAS CON DISCAPACIDAD Y SUS FAMILIAS).**



## **LÍNEA ESTRATÉGICA I:**

**Prestar apoyos a la Persona con discapacidad y su familia a lo largo de todo el ciclo vital.**

### **OBJETIVO:**

Desarrollar planes personales de calidad de vida para las personas con discapacidad intelectual de AMI-3.

### **RESULTADOS:**

- Habremos realizado al menos dos pilotajes nuevos en la orientación centrada en la familia en entornos naturales con menores de 12 años.
- Habremos desarrollado al menos dos pilotajes de Planificación centrada en la persona y en la familia.

## **LÍNEA ESTRATÉGICA 2:**

### **Emprender proyectos de futuro:**

#### **OBJETIVOS:**

Desarrollar Planes de vivienda.

Desarrollar Planes de tutela.

Desarrollar Planes que fomenten la Inserción Laboral.

Desarrollar Planes que fomenten el Ocio inclusivo.

#### **RESULTADOS:**

Tendremos un documento que refleje la visión en materia de Vida independiente de AMI-3.

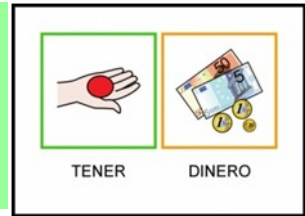
Habremos explorado el entorno (bancos, empresas, asociados, donaciones, alquiler social, Ayuntamiento...) en la búsqueda y solicitud de viviendas y recursos para poner los planes de vivienda en marcha.

Habremos firmado un convenio de colaboración con una fundación tutelar acorde a nuestros principios y valores.

Al menos cinco personas habrán tenido oportunidades laborales en empresas ordinarias o mediante la realización de prácticas laborales .

Habremos generado espacios para que los niños menores de 16 años se encuentren favoreciendo sus relaciones interpersonales

## EJE 3: Tener dinero (FINANCIACIÓN)



### **LÍNEA ESTRATÉGICA I:**

### **Mejorar los recursos económicos y financieros.**

#### **OBJETIVOS:**

Optimizar los recursos actuales.

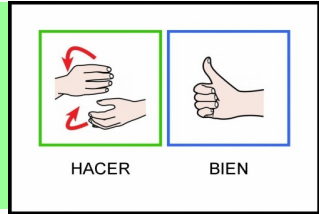
Establecer un plan de captación de recursos.

#### **RESULTADOS:**

Habremos generado un Equipo de personas (a nivel interno y externo) de AMI-3 que nos ayude a localizar y gestionar nuevos yacimientos económicos.

Habremos firmado al menos un acuerdo de colaboración con empresas del entorno.

EJE 4: Hacer las cosas lo mejor posible  
(CALIDAD)



## **LÍNEA ESTRATÉGICA I: Calidad de Gestión.**

### **OBJETIVO:**

Desarrollar un Plan de Política de personas.

### **RESULTADOS:**

Tendremos definido el modelo organizativo adecuado para que AMI-3 desarrolle su misión.

## **LÍNEA ESTRATÉGICA II: Calidad de Vida.**

### **OBJETIVO:**

Generar espacios y oportunidades para favorecer relaciones personales positivas entre todos los miembros de la Organización (personas con discapacidad, familiares, voluntarios y profesionales) .

### **RESULTADOS:**

Nos habremos juntado en espacios lúdicos “sin trabajar” en al menos dos ocasiones a lo largo del año.

## EJE 5: Fuera de AMI-3 (ENTORNO)



ENTORNO

### **LÍNEA ESTRATÉGICA I: Intervenir e influir en el entorno.**

#### **OBJETIVO:**

Establecer un Plan de Comunicación externa.

#### **RESULTADOS:**

Habremos generado un documento digital para dar publicidad e informar a los logros conseguidos dentro y fuera de la Asociación.

### **LÍNEA ESTRATÉGICA III: Capacitar y prestar apoyos a las Personas con discapacidad intelectual para la inclusión en el entorno.**

#### **OBJETIVO:**

Establecer Planes de formación para las PCDID que les capaciten para su inclusión en el Entorno.

#### **RESULTADOS:**

Tendremos definidas las acciones que la Organización realiza en un Servicio de Vida Independiente.



EJE 6: Las personas con discapacidad tiene los mismos derechos que los demás (DERECHOS)



## **LÍNEA ESTRATÉGICA I: Promover los derechos e implantar la ética como valor esencial.**

### **OBJETIVO:**

Avanzar en la defensa y el ejercicio de los derechos.

### **RESULTADOS:**

Habremos visibilizados entre todos los grupos políticos las necesidades de las personas con discapacidad intelectual en base a los derechos de la declaración de derechos de la ONU. Comunicar nuestros logros dentro y fuera de la Organización vinculados a los derechos.

## **LÍNEA ESTRATÉGICA II: Formación de Personas con discapacidad intelectual, familiares, profesionales y voluntarios de AMI-3**

### **OBJETIVO:**

Formar en derechos a familiares, profesionales, Personas con discapacidad intelectual y voluntarios.

### **RESULTADOS:**

Habremos generado un espacio para que los profesionales trabajen y se formen sobre los derechos de las personas con discapacidad.

## EJE 7: Los voluntarios de AMI-3 (VOLUNTARIADO)



### **LÍNEA ESTRATÉGICA I:**

#### **Generar oportunidades de relación positiva entre voluntarios/as y Personas con discapacidad intelectual.**

##### **OBJETIVO:**

Ampliar la red de relaciones personales significativas de las personas con y sin discapacidad.

##### **RESULTADOS:**

Habremos celebrado un espacio de relación y capacitación en el que PDID participen con los voluntarios.

Habremos generado recursos (económicos nuevos o mediante reestructuración de los existentes) para la apuesta en marcha del Plan de Voluntariado definido a lo largo de 2014.





**AMI 3**  
**Miembro de Feaps Madrid**

Asociación en favor de personas con discapacidad de Tres Cantos

C/ Comercio,2

28760 Tres Cantos ( Madrid)

Teléfono: 918036759

CIF : G - 80528235

**Calle Comercio, 2**  
**28760 Tres Cantos**  
**(Madrid)**

**Teléfono: 91.803.67.59**  
**www. ami3.org**  
**Correo: ami3@ami3.org**  
**Twitter: @AsociacionAmi3**