



Plan de Acción 2016

I Plan Estratégico 2014—2017

 EDUCACION	Dinamización Asociativa
 AAA PERSONAS	Orientación de los servicios a las personas con discapacidad y sus familias
 TENER DINERO	Financiación
 HAZER BIEN	Calidad
 ESFORZO	Entorno
 DERECHOS	Derechos
 VOLUNTARIOS	Voluntariado



PLAN DE ACCIÓN 2015



EL Plan Estratégico de AMI-3 se está desarrollando entre 2014 a 2017.

Se basa en siete ejes:

1. DINAMIZACIÓN ASOCIATIVA.
2. ORIENTACION DE LOS SERVICIOS A LAS PERSONAS CON DISCAPACIDAD Y SUS FAMILIAS.
3. FINANCIACIÓN.
4. CALIDAD.
5. ENTORNO.
6. DERECHOS.
7. VOLUNTARIADO.

De cara al **2016** vamos a dedicar esfuerzos dirigidos especialmente al Eje de Calidad en la **Definición de un Modelo organizativo** para dar mejor respuesta al cumplimiento de nuestra Misión.

También destacamos avanzar en experiencias de **Vida Independiente**.

**EJE 1: QUE TODOS SEAMOS UNA PIÑA EN
AMI-3
(DINAMIZACIÓN ASOCIATIVA)**



LÍNEA ESTRATÉGICA 1:
Fomentar el espíritu asociativo y el sentido de pertenencia.

ACCIONES:

-Desarrollar jornadas /espacios en los que participen todos los grupos de interés de la Asociación en relación a los valores de la misma.

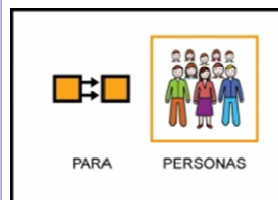
LÍNEA ESTRATÉGICA 2:
Generar proyecto común.

ACCIONES:

- Hacer partícipes a los socios de las temáticas de actualidad que esté trabajando la Junta Directiva.

- Aplicar la ley de transparencia a la pagina Web .

EJE 2: Que AMI-3 haga lo que queremos las personas con discapacidad y nuestras familias (ORIENTACION DE LOS SERVICIOS A LAS PERSONAS CON DISCAPACIDAD Y SUS FAMILIAS).



LÍNEA ESTRATÉGICA 1:

Prestar apoyos a la Persona con discapacidad y su familia a lo largo de todo el ciclo vital.

ACCIONES:

Desarrollar planes personales para cada persona y cada familia, dotándolos de un Equipo responsable de su ejecución.

Ofreceremos la posibilidad de Servicios de Apoyo a niños menores de 12 años a través de un Servicio centrado en la familia en entornos naturales.

Visibilizar el proyecto sobre vivienda de PDI y familiares de AMI-3

LÍNEA ESTRATÉGICA 2:

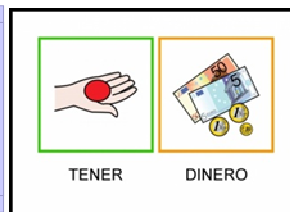
Emprender proyectos de futuro.

ACIONES:

Generar oportunidades laborales para la integración de las PDI .

Buscar oportunidades de vivienda a través de diferentes entidades públicas y privadas.

EJE 3: Tener dinero (FINANCIACIÓN)



LÍNEA ESTRATÉGICA 1:

Mejorar los recursos económicos y financieros.

ACCIONES:

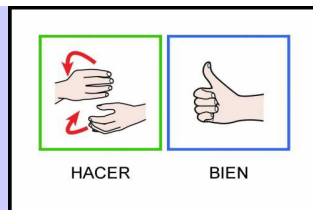
Crear una comisión para el análisis de costes de la Organización.

Mantener las medidas para garantizar la sostenibilidad y la liquidez de la Asociación.

Llevar a cabo una campaña de captación de fondos en empresas privadas.

Llevar a cabo una campaña específica para la captación de socios colaboradores.

EJE 4: Hacer las cosas lo mejor posible
(CALIDAD)



LÍNEA ESTRATÉGICA 1:
Calidad de Gestión.

ACCIONES:

Avanzar en el diseño del modelo organizativo en relación con los perfiles profesionales, competencias y funciones.

Diseñar acciones transversales que reorganicen las intervenciones de todos los Servicios y Centros basadas en el modelo de Calidad de Vida.

LÍNEA ESTRATÉGICA 2:
Calidad de Vida.

ACCIONES:

Percibir y escuchar a las PDI y sus familias.
Juntarnos sin trabajar: dinamización asociativa, compartir...

EJE 5: Fuera de AMI-3 (ENTORNO)



LÍNEA ESTRATÉGICA 1: Intervenir e influir en el entorno.

ACCIONES:

Mantener la presencia activa en eventos del entorno.

Contactar con Universidades y escuelas de FP2 para iniciar el diseño de un sistema de Comunicación interna y externa y lograr recursos humanos en prácticas para mantenerlo.

LÍNEA ESTRATÉGICA 2: Formar y capacitar a los agentes del entorno.

ACCIONES:

Formar a los profesionales de AMI-3 en competencias de prestación de apoyos en el entorno.

LÍNEA ESTRATÉGICA 3: Capacitar y prestar apoyos a las PDI para la inclusión en el entorno .

ACCIONES:

Elaborar e incluir un Programa de Capacitación para la Vida Adulta e Independiente para las PDI de la Asociación adaptado a sus necesidades y capacidades (Servicio de Vida Independiente)

EJE 6: Las personas con discapacidad tiene los mismos derechos que los demás
(DERECHOS)



LÍNEA ESTRATÉGICA 1:

Promover los derechos e implantar la ética como valor esencial.

ACCIONES:

Estar atentos a la vulneración de derechos

LÍNEA ESTRATÉGICA 2:

Formación de Personas con discapacidad intelectual, familiares, profesionales y voluntarios de AMI-3

ACCIONES:

Incluir de forma transversal los eventos de la Asociación los elementos necesarios para la toma de conciencia y empoderamiento de todos los que integran la Asociación con el fin de hacer efectiva la defensa de derechos de las PDI.

EJE 7: Los voluntarios de AMI-3 (VOLUNTARIADO)



LÍNEA ESTRATÉGICA 1:

Generar oportunidades de relación positiva entre voluntarios/as y Personas con discapacidad intelectual.

ACCIONES:

Realizar campañas de divulgación de AMI-3 orientadas a la captación de voluntariado.

LÍNEA ESTRATÉGICA 3:

Vincular a los voluntarios con el proyecto de AMI-3.

ACCIONES:

Realizar acciones de reconocimiento.

Definir acciones y cauces para que los voluntarios una vez que su labor haya terminado sigan vinculados a AMI-3.





AMI 3

Miembro de Feaps Madrid

Asociación en favor de personas con discapacidad de Tres Cantos

C/ Comercio,2

28760 Tres Cantos (Madrid)

Teléfono:918036759

CIF : G - 80528235

**Calle Comercio, 2
28760 Tres Cantos
(Madrid)**

**Teléfono: 91.803.67.59
www. ami3.org
Correo: ami3@ami3.org
Twitter: @AsociacionAmi3**