

I PLAN ESTRATÉGICO DE AMI-3 (2014 – 2017)



INTRODUCCION

Nos encontramos ante el **I Plan Estratégico de la historia de AMI-3**.

Este primer Plan es un plan ambicioso, extenso, que pretende guiar la acción y estrategia de AMI-3 en los próximos cuatro años (**2014 – 2017**). En él han participado personas de la organización de todos los grupos de interés (familiares, personas con discapacidad intelectual, voluntarios y profesionales).

Para ello se conformó a finales de 2012 el **Equipo Guía del Plan estratégico**, en el que estuvieron representados familiares, personas con discapacidad intelectual, voluntarios y profesionales. Este Equipo guía ha trabajado a lo largo del año 2013 para convocarnos en 5 ocasiones. Ellos se han reunido 14 veces para elaborar el Plan estratégico que aquí presentamos. Para desarrollarlo han contado con la colaboración de dos consultores de la Red de Consultoría de Feaps.

Este I Plan estratégico es un plan estratégico que nos propone una **NUEVA MISIÓN** para nuestra Asociación. Una nueva misión acorde con el movimiento asociativo al que pertenecemos (FEAPS), que pone hincapié en los proyectos personales de vida de CADA persona con discapacidad intelectual y del desarrollo y CADA familia. Pone la mirada en la inclusión social, y en la reivindicación de derechos. En trabajar para construir una sociedad más justa y solidaria, incluso en momentos difíciles como estos.

En este Plan estratégico se recoge nuestra **VISION**, nuestro deseo de horizonte, al que queremos dirigirnos y también nuestros **VALORES** como Asociación, los que creemos que nos definen.

Y por último, este Plan estratégico organiza las acciones que esta Asociación debe desarrollar en los próximos 4 años en los siguientes 7 ejes que se resumen a continuación:



Este plan que presentamos, es un plan que abordamos con ilusión, con la firme creencia de que somos una organización con capacidad para afrontar los retos que las personas con discapacidad intelectual y sus familias propongan para sus vidas.

Un Plan de futuro, de trabajo, de serio compromiso social. De colaboración, de construcción continua y conjunta.

De ser **ASOCIACIÓN**.

RESUMEN DE EJES, LÍNEAS ESTRATÉGICAS, OBJETIVOS Y ACCIONES DEL I PLAN ESTRATÉGICO DE AMI-3.

A continuación exponemos en una tabla el resumen de componentes de este I Plan Estratégico de AMI-3.

EJES	LÍNEAS ESTRATEG.	OBJETIVOS ESTRATEG.	ACCIONES
EJE 1: DINAMIZACIÓN ASOCIATIVA	2	4	13
EJE 2: ORIENTACIÓN DE LOS SERVICIOS A LAS PERSONAS Y SUS FAMILIAS	2	6	31
EJE 3: FINANCIACION	1	4	18
EJE 4: CALIDAD	3	8	23
EJE 5: ENTORNO	3	5	22
EJE 6: DERECHOS	2	2	9
EJE 7: VOLUNTARIADO	3	8	20

TOTALES			
EJES	LÍNEAS ESTRATÉGICAS	OBJETIVOS ESTRATÉGICOS	ACCIONES
7	16	37	136

NUESTRA MISIÓN



MISIÓN (¿Para qué estamos aquí?)

La misión de AMI-3 es contribuir, desde SU compromiso ético, con apoyos y oportunidades, a que CADA persona con discapacidad intelectual o del desarrollo y su familia puedan desarrollar SU proyecto de calidad de vida, así como a promover SU inclusión como ciudadana de pleno derecho en una sociedad justa y solidaria.”

NUESTRA VISIÓN



VISIÓN: (¿Cómo seremos en el futuro?)

AMI-3 es una organización dinámica, referente en su ámbito de acción, orientada a las personas con discapacidad intelectual y sus familias, comprometida en la defensa de sus derechos y calidad de vida, que genera confianza en la sociedad, coopera con Organizaciones afines, es transparente en la gestión e innovadora, con un equipo técnico-profesional y de voluntarios vinculados y comprometidos con la Entidad, en la que las personas con discapacidad intelectual tienen su propio espacio de participación.



AMI-3 será una Asociación en el futuro:

- Activa, que no para de intentar mejorar.
- Hace bien las cosas. Los demás saben que las hacemos bien.
- Trabaja para las personas con discapacidad y sus familias. Para lo que ellas quieren en sus vidas.
- Defiende los derechos de las personas con discapacidad y sus familias.
- Quiere que las personas con discapacidad intelectual y sus familias tengan buenas condiciones de vida.
- Las personas de fuera y de dentro de AMI-3 tienen confianza en la Asociación.
- Trabaja con asociaciones parecidas a AMI-3.
- Da siempre información verdadera. Cuenta siempre la verdad.
- Piensa siempre nuevas formas para mejorar.
- Tiene profesionales y voluntarios comprometidos con AMI-3.
- Las personas con discapacidad intelectual opinan siempre sobre las cosas que hace AMI-3.

NUESTROS VALORES



VALORES: (Las cosas importantes en AMI-3)

- **CREENCIA EN LAS PERSONAS:**
 - Dignidad
 - Respeto
 - Inclusión
- **AGENTE DE CAMBIO SOCIAL:**
 - Aporta valores a la sociedad
 - Asume su responsabilidad social
- **CALIDAD:**
 - Ética
 - Honradez
 - Transparencia
- **CALIDEZ:**
 - Cariño
 - Proximidad
 - Cercanía
- **COMPROMISO** (con AMI-3):
 - Participación
 - Implicación
 - Vinculación
 - Unidad
- **ILUSIÓN:**
 - Iniciativa y deseo de poner en marcha ideas y proyectos
- **VOLUNTAD:**
 - Determinación
 - Voluntad de servicio
- **SOLIDARIDAD**
 - Generosidad y compromiso
- **JUSTICIA**
 - Defensora de derechos
 - Imparcial
 - Independiente

VALORES: (en Lectura fácil)



En AMI-3 estas ideas son muy importantes:

- **CREENCIA EN LAS PERSONAS**
 - Todas las personas son únicas y muy valiosas.
 - Hay que respetar a todas las personas.
 - Las personas con discapacidad intelectual tienen derecho a estar en los mismos sitios que las personas sin discapacidad.

- **AGENTE DE CAMBIO SOCIAL**
 - Quiere mejorar los sitios que tiene alrededor.
 - Se esforzará en trabajar con las personas de fuera de AMI-3 para mejorar la comunidad.

- **CALIDAD**
 - Le gusta hacer las cosas bien hechas. Decir siempre la verdad. Dar siempre la información que le piden.

- **CALIDEZ**
 - En AMI-3 las personas son amables. Les gusta estar juntas.

- **COMPROMISO**
 - En AMI-3 es muy importante que las personas participen. Así estaremos unidos.
 - Siempre queremos hacer cosas nuevas. Siempre estamos dispuestos a conseguir más metas.

VALORES: (en Lectura fácil)

- **ILUSION Y VOLUNTAD**

- Queremos cambiar las cosas a nuestro alrededor. Somos trabajadores y tenemos mucha energía.

- **SOLIDARIDAD**

- Nos preocupan todas las personas. Queremos ayudarlas a todas.

- **JUSTICIA**

- Defendemos derechos.
- Nos ponemos de parte de las personas con discapacidad intelectual y sus familias.
- Aceptamos a todas las personas. No distinguimos entre personas de diferentes religiones, ni partidos políticos ni razas.

Con esta MISIÓN, esta VISIÓN y estos VALORES.... AMI-3 tiene que ser:

- Una **organización ética y profesional**, orientada a **satisfacer las demandas de las personas con discapacidad y las familias que la conforman** aumentando y consolidando sus servicios, basándose progresivamente en la metodología de la **planificación centrada en la persona** para garantizar su proyecto de **calidad de vida**.



De AMI-3 podemos decir que:

- Es una Asociación que piensa mucho en las cosas que son buenas para las personas y en las que no son buenas.
- Hace las cosas contando con profesionales.
- Quiere apoyar a las personas con discapacidad y sus familiares para conseguir las cosas que quieren.
- Quiere crecer poco a poco.
- Quiere utilizar la Planificación centrada en la persona. Esta planificación:
 - Ayudará a las personas a tener las mejores condiciones de vida posibles.
 - Cuenta con lo que las personas quieren para sus vidas.
 - Cuenta con las personas que conocen bien a la persona con discapacidad.

- AMI 3 es una Organización **centrada en la persona** con discapacidad y su familia.



En AMI-3 podemos decir:

- Las personas con discapacidad intelectual y sus familiares son los protagonistas en AMI-3.
- Lo que quieren y lo que necesitan para sus vidas es lo más importante para AMI-3.

- Para ello, AMI 3 **tiene un equipo de voluntarios y un equipo profesional**, y comprometido con la Organización y su proyecto, innovador, competente y orientado a la mejora.



Para conseguir todo esto:

- AMI-3 tiene a los mejores profesionales y voluntarios.
- Los profesionales y voluntarios creen en AMI-3 y lo que quiere hacer.

- Para las familias AMI 3 es sinónimo de **garantía y confianza**



Las familias:

- Confían en AMI-3. Saben que en AMI-3 las cosas se hacen bien.

- Las personas con discapacidad intelectual ven en AMI 3 el medio para su **autodeterminación y defensora de sus derechos**.



Las personas con discapacidad intelectual:

- Saben que en AMI-3 se defienden sus derechos.
- Saben que en AMI-3 lo que ellos opinan es muy importante.

- Para la **Administración AMI 3** es un referente en **gestión de calidad**, impulsando nuevas iniciativas en la atención a las personas con discapacidad intelectual y del desarrollo



El Ayuntamiento y la Comunidad de Madrid:

- Saben que en AMI-3 las cosas se hacen muy bien.
- Cuentan con nosotros para prestar apoyos a las personas con discapacidad y sus familiares.

- Por todo esto, AMI 3 es legitimada por la sociedad como **defensora** de la inclusión y los derechos de las personas con discapacidad y es **modelo** a seguir por otras organizaciones



Las personas de fuera de AMI-3:

- saben que defendemos los derechos de las personas con discapacidad intelectual.
- saben que queremos que las personas con discapacidad participen en su municipio.
- saben que otras Asociaciones quieren hacer las cosas igual de bien que en AMI-3

- AMI 3 es una organización orientada a la **excelencia con resultados evidentes en calidad de vida**






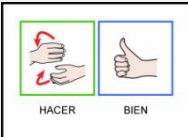



AMI-3:

- Hace que quiere hacer las cosas muy bien.
- Tiene pruebas para demostrar que mejora la vida de las personas.

NUESTROS EJES, OBJETIVOS Y ACCIONES

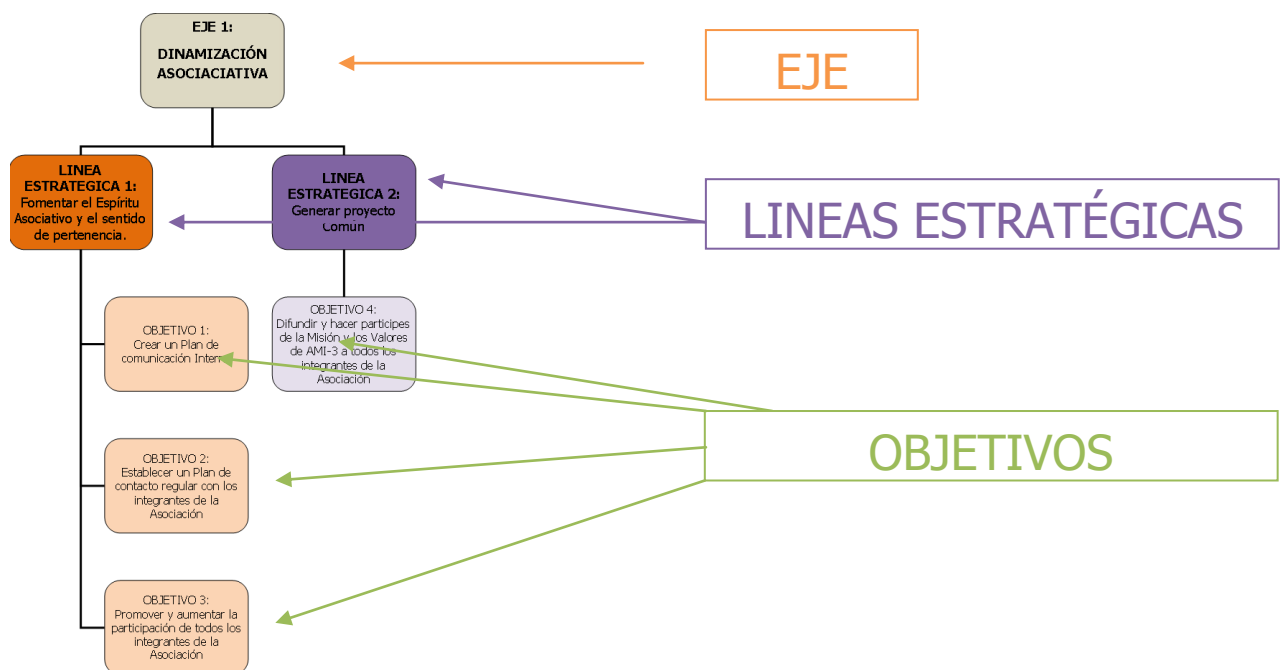


Primero pensamos en las cosas grandes, en lo que es más general. Estos son los EJES. En total tenemos 7 EJES. Te los presentamos a continuación

 <p>ASOCIACIÓN</p>	<p>EJE 1: DINAMIZACION ASOCIATIVA</p>
 <p>PARA PERSONAS</p>	<p>EJE 2: ORIENTACION DE LOS SERVICIOS A LAS PERSONAS CON DISCAPACIDAD INTELECTUAL Y SUS FAMILIAS</p>
 <p>TENER DINERO</p>	<p>EJE 3: FINANCIACIÓN</p>
 <p>HACER BIEN</p>	<p>EJE 4: CALIDAD</p>
 <p>ENTORNO</p>	<p>EJE 5: ENTORNO</p>
 <p>DERECHOS</p>	<p>EJE 6: DERECHOS</p>
 <p>VOLUNTARIOS</p>	<p>EJE 7: VOLUNTARIADO</p>

Como pensar en grande es muy complicado, hemos ido haciendo los EJES más pequeños y los hemos dividido en LÍNEAS ESTRATÉGICAS. Tenemos 16 LINEAS ESTRATÉGICAS.

Las LÍNEAS ESTRATÉGICAS siguen siendo grandes, con lo que las hemos dividido en OBJETIVOS. Tenemos en total 37 OBJETIVOS. El Esquema quedaría así:



Ya tenemos todos los objetivos. Los objetivos son más pequeños, por eso, es más fácil pensar en ACCIONES para conseguir esos objetivos. En total tenemos ____ acciones.



**EJE 1:
DINAMIZACIÓN
ASOCIATIVA**



Que todos seamos
como una piña en
AMI-3

LÍNEA ESTRATÉGICA 1:
Las personas se
sienten orgullosas de
ser de AMI-3

LÍNEA ESTRATÉGICA 2:
Todas las personas
en AMI-3 trabajamos
en los mismos
proyectos

OBJETIVO 1: Estar todos
informados de lo que
pasa

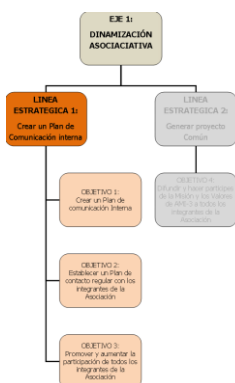
OBJETIVO 4: Explicar la
Misión y los valores a todas
las personas de AMI-3. Que
todas las personas en AMI-3
estemos de acuerdo con la
misión y los valores.

OBJETIVO 2:
Comunicarnos con las
familias continuamente.
Tener escrito cuando
vamos a comunicarnos en
un plan.

OBJETIVO 3: Hacer que
todas las personas de
AMI-3 participen más.



**LINEA ESTRATÉGICA 1:
Fomentar el Espíritu Asociativo y el sentido de pertenencia.**
(Todos somos AMI-3)



OBJETIVOS:

1. Crear un Plan de comunicación Interna.
2. Establecer Un Plan de contacto regular con los integrantes de la Asociación.
3. Promover y aumentar la participación de todos los integrantes de la asociación

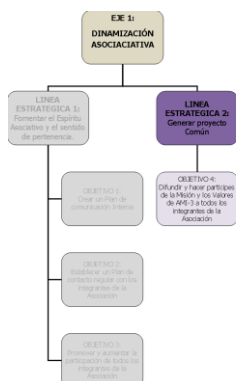
ACCIONES:

1. Creación de un Boletín con frecuencia bimensual para todas las personas de AMI-3.
2. Crear un Correo electrónico de la Junta Directiva para que las personas de la Asociación puedan comunicarse directamente con ella.
3. Generar un espacio donde la Junta directiva pueda recibir a las familias que lo requieran.
4. Hacer públicos los acuerdos de la Junta directiva.
5. Actualizar datos de contactos de correo electrónico
6. Pensar foros, espacios físicos y virtuales (web y redes sociales) accesibles a todas las personas de AMI-3.
7. Establecer una Jornada Anual de encuentro entre socios, personas con discapacidad intelectual , voluntarios y profesionales con contenidos técnicos y lúdicos
8. Establecer monográficos no relacionados con la discapacidad sobre un tema de interés con exposición y dinámica participativa (COMPARTIR CONOCIMIENTOS)
9. Creación de una planificación anual para familias con actividades formativas y lúdicas
10. Potenciar la creación de grupos de trabajo mixtos entre todos los componentes de la Asociación.



ASOCIACIÓN

LINEA ESTRATÉGICA 2: Generar proyecto común (Que todos tengamos el mismo proyecto)

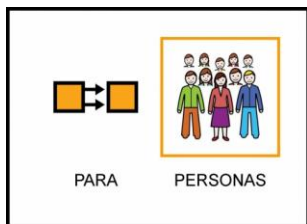


OBJETIVOS:

4. Difundir y hacer partícipes de la Misión y los Valores a todos los integrantes de la Asociación.

ACCIONES:

1. Difundir y extender entre todos los miembros los valores, los objetivos, los compromisos sociales y la ideología de la Asociación.
2. Reflejar la Misión y Valores en nuestras comunicaciones.
3. Plasmar la Misión, visión y valores en tabloneros en palabras sencillas



**EJE 2:
ORIENTACION DE LOS
SERVICIOS A LAS
PERSONAS Y SUS
FAMILIAS**



Que AMI-3 haga lo que queremos las familias y las personas con discapacidad

LINEA ESTRATÉGICA 1:
Prestar apoyos a la persona y su familia a lo largo de todo el ciclo vital

LINEA ESTRATÉGICA 2:
Emprender proyectos de futuro

OBJETIVO 1:
Desarrollar Planes de calidad de vida para las personas con discapacidad de AMI-3


OBJETIVO 2:
Desarrollar planes personales de calidad de vida para las familias

OBJETIVO 3:
Desarrollar planes de Vivienda

OBJETIVO 4:
Desarrollar planes de tutela

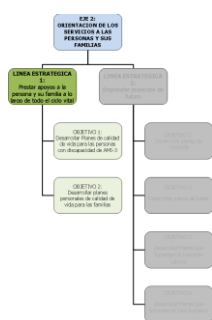
OBJETIVO 5:
Desarrollar Planes que fomenten la Inserción Laboral

OBJETIVO 6:
Desarrollar Planes que fomenten el Ocio Inclusivo

	<p>LINEA ESTRATÉGICA 1: Prestar apoyos a las persona y su familia a lo largo de todo el ciclo vital (Apoyo toda la vida)</p>
---	--


OBJETIVOS:

1. Desarrollar planes personales de calidad de vida para las personas con discapacidad de AMI-3.
2. Desarrollar planes personales de calidad de vida para las familias.

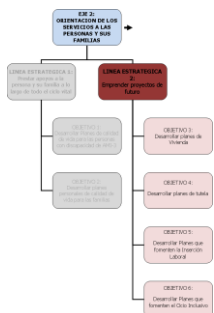


ACCIONES:

1. Ofrecer Servicios de apoyo a Niños/as (menos 12 años) a través de un Servicio centrado en la familia (apoyos en entornos naturales)
2. Formación del Equipo profesional que trabaja con niños en la intervención en entornos naturales.
3. Ofrecer Servicios de apoyo a las Personas con más necesidades de apoyo: estudio de casos y necesidades.
4. Desarrollo de un Equipo para cada persona, responsable del diseño de apoyos para ella.
5. Finalizar el diseño del proceso de indagación de resultados personales.
6. Formación del equipo profesional en Comunicación alternativa y aumentativa y los sistemas para desarrollarla.
7. Formar a las familias en calidad de vida y autodeterminación.
8. Realizar los planes personales de las familias teniendo en cuenta sus intereses y necesidades.
9. Obtener medidas de calidad de vida familiar como base para planificar acciones.
10. Generar visión común sobre el abordaje de la intervención con familias

	<p>LINEA ESTRATÉGICA 2: Emprender proyectos de Futuro (Hacer cosas para el futuro de las personas y las familias)</p>
---	---

OBJETIVOS:

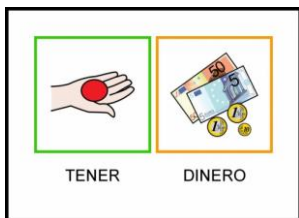


3. Desarrollar planes de Vivienda.
4. Desarrollar planes de Tutela.
5. Desarrollar Planes que fomenten la Inserción Laboral.
6. Desarrollar Planes que fomente el Ocio Inclusivo.

ACCIONES:

1. Análisis de demandas existentes.
2. Realización de estudios económicos sobre sostenibilidad de viviendas sin financiación pública.
3. Buscar oportunidades de vivienda a través de entidades bancarias, asociados, donaciones, alquiler social, Ayuntamiento...
4. Obtener visión de futuro sobre vivienda de las personas con discapacidad intelectual y familias.
5. Crear una comisión de trabajo sobre vivienda para análisis de realidad y propuesta de acciones.
6. Conocer y trabajar con Fundaciones tutelares para rentabilizar recursos ya existentes sobre tutela y futuro.
7. Formar a las familias, aunque no tengan personas con discapacidad intelectual mayores de edad.
8. Dar suficiente información a las personas con discapacidad intelectual para que ellas puedan elegir.
9. Conocer y rentabilizar Servicios de Intermediación Laboral (SIL) existentes.
10. Búsqueda de oportunidades laborales para integración de personas con discapacidad intelectual, especialmente para las personas con más necesidades de apoyo.
11. Ofrecer como alternativa previa a la inserción laboral la realización de prácticas laborales.

12. Conseguir homologaciones formativas para formar a las personas con discapacidad intelectual y fomentar su inserción laboral.
13. Establecer una red interna entre varios centros que estén en la misma línea de trabajo que AMI-3 para compartir e informar de los puestos de trabajo que puedan salir y formación laboral para que diferentes personas con discapacidad intelectual puedan acceder.
14. Recibir formación externa a través del Instituto Nacional de Empleo (INEM).
15. Recibir los apoyos necesarios para garantizar la inserción
16. Acompañar a las familias en los procesos de inclusión laboral y social.
17. Mantenimiento del Programa Cruce de Caminos para facilitar la inclusión plena en las actividades de ocio comunitarias.
18. Conseguir ofertas de ocio más baratas, para que pueda ir todas las personas que lo deseen puedan ir y mantener intercambio de buenas prácticas con otras asociaciones similares en este aspecto
19. Animar a la personas con discapacidad intelectual para que se junten y realicen las actividades según sus intereses.
20. Fomentar y mantener un Ocio Autónomo sostenible.
21. Aumentar las relaciones interpersonales de las personas con discapacidad intelectual con las de otras organizaciones.



**EJE 3 :
FINANCIACION**



Tener dinero

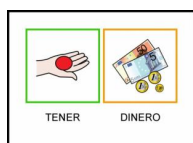
LINEA ESTRATÉGICA 1:
Mejorar los recursos económicos y financieros.

OBJETIVO 1:
Optimizar los recursos actuales.

OBJETIVO 2:
Establecer un Plan de captación de recursos.

OBJETIVO 3:
Promover vías de financiación alternativa

OBJETIVO 4:
Ajustar los recursos en función de las necesidades emergentes de las personas

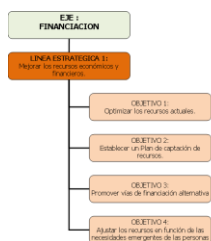


LINEA ESTRATÉGICA 1: **Mejorar los recursos económicos y financieros** (Tener más dinero y usarlo bien)

OBJETIVOS:

1. Optimizar los recursos actuales.
2. Establecer un Plan de captación de Recursos.
3. Promover vías de financiación alternativa.
4. Ajustar los recursos en función de las necesidades emergentes de las personas con discapacidad

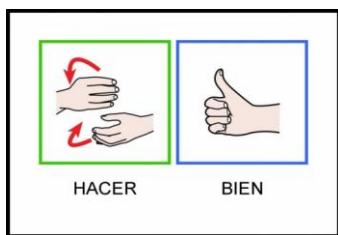
intelectual.



ACCIONES:

1. Mantener, mejorar e incrementar los convenios existentes con el Ayuntamiento, otros organismos públicos y privados y con empresas.
2. Hacer una buena gestión energética en el centro.
3. Creación de un equipo consultor de expertos que nos ayuden a identificar financiación.
4. Aplicar una metodología para mejorar análisis de costes.
5. Mantener medidas para garantizar la sostenibilidad y la liquidez de la Asociación.
6. Generar una partida económica que nos permita para afrontar nuevas necesidades o proyectos futuros.
7. Gastar menos en fungibles, suministros, papelería, material electrónico etc.
8. Reorganizar procesos en acciones transversales y evitar duplicidades.
9. Crear una sección específica de los productos que se elaboran en el Centro Ocupacional en la WEB de AMI-3.
10. Participación en la Central de Compras para el abaratamiento de los fungibles y suministros.

11. Elaboración de campañas para captación de nuevos socios colaboradores.
12. Explorar las microdonaciones o donaciones para cosas concretas, tangibles(crowdfunding)
13. Rentabilizar los recursos existentes de otras organizaciones FEAPS para no tenerlos que crearlos nosotros (con establecimiento de convenios de colaboración).
14. Potenciar la producción de recursos propios, mediante la celebración de actividades benéficas que reporten fondos para AMI-3 (conciertos, publicaciones, loterías, rifas, mercadillos, etc.)
15. Analizar la rentabilidad social y económica de ciertas actividades prestadas
16. Realización de jornadas de trabajo sobre financiación
17. Detectar las nuevas necesidades ,para prever los recursos
18. Establecer bolsas de becas para familias con pocos recursos.



**EJE 4:
CALIDAD**



Hacer las cosas lo mejor posible

**LÍNEA ESTRATÉGICA 1:
Calidad de Gestión**

**LÍNEA ESTRATÉGICA 2:
Calidad de vida**

**LÍNEA ESTRATÉGICA 3:
Ética**

OBJETIVO 1:
Implantar un sistema de Calidad

OBJETIVO 2:
Establecer una organización que permita la transversalidad

OBJETIVO 3:
Desarrollar un Plan de política de Personas

OBJETIVO 4:
Establecer planes de gestión y Planificación que puedan ser evaluables

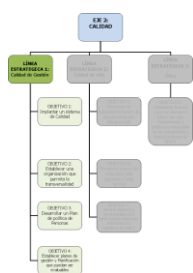
OBJETIVO 5:
Promover la Autodeterminación de las personas con discapacidad

OBJETIVO 6:
Promover planes de vida para cada persona y cada familia

OBJETIVO 7:
Generar espacios y oportunidades para tener buenas relaciones entre todos los miembros de AMI-3

OBJETIVO 8:
Considerar la ética como un elemento básico de valor fundamental y práctica evidenciable en las actuaciones y funcionamiento de AMI-3

	<p>LINEA ESTRATÉGICA 1: Calidad de Gestión (Hacer que funcionemos bien)</p>
---	---

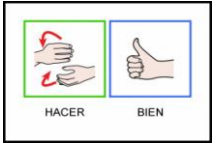


OBJETIVOS:

1. Implantar un sistema de Calidad.
2. Establecer una organización que permita la transversalidad.
3. Desarrollar un Plan de Política de Personas (profesionales y voluntarios).
4. Establecer planes de Gestión y Planificación que puedan ser evaluables.

ACCIONES:

1. Implantación sistema de calidad homologado, que contemple la ética.
2. Actualización de tecnología que contribuyan a una gestión más eficiente.
3. Establecer un sistema de auditorías externas.
4. Recoger y evaluar las necesidades y demandas de las personas de AMI-3 para hacer una buena previsión de apoyos a lo largo de su vida para las PDID y familias.
5. Facilitar el apoyo mutuo (entre todos): participación y grupos mixtos.
6. Diseñar acciones transversales que reorganicen las intervenciones de todos los Servicios y Centros basadas en el modelo de calidad de vida.
7. Avanzar en el diseño de modelo organizativo en relación con los perfiles profesionales, competencias y funciones.
8. Formación para todas las personas de AMI-3.
9. Seguimiento anual de todas las personas con discapacidad intelectual de AMI-3.
10. Definir indicadores evaluables para los planes de acción de la Asociación (basados en datos, Calidad de Vida familiar, individual).

	<p>LINEA ESTRATÉGICA 2: Calidad de Vida (Que la gente viva bien y elija cómo vivir)</p>
---	---



OBJETIVOS:

5. Promover la Autodeterminación de las personas con discapacidad intelectual.
6. Promover planes de vida para cada persona y cada familia.
7. Generar espacios y oportunidades para favorecer relaciones personales positivas entre los miembros de la organización.

ACCIONES:

1. Explicar qué es con ejemplos en la vida diaria.
2. Facilitar información a las Personas con discapacidad intelectual para que puedan tomar sus decisiones (Información accesible).
3. Escuchar a las Personas con discapacidad intelectual.
4. Facilitar el acceso a Internet para comunicarse.
5. Generar un proyecto de derechos a nivel de organización.
6. Formación para profesionales sobre Habilidades relacionadas con la Autodeterminación y visión común de cómo trabajarla.
7. Observar y escuchar a las Personas con discapacidad intelectual y a sus familias para detectar sus necesidades
8. Implantar metodología centrada en la persona (grupos de apoyo para cada persona).
9. Incluir a las Personas con discapacidad intelectual en su Plan personal de apoyo.
10. Definir los objetivos de gestión, teniendo en cuenta el plan para toda la vida de las PCDI, medir respecto a él la cobertura con los servicios de AMI-3.
11. Establecer planes de calidad de vida familiar para cada familia.
12. "Juntarnos sin trabajar": Dinamización asociativa, compartir, Chiringuitos, barbacoas, piscina ...



**EJE 5:
ENTORNO**

Fuera de AMI-3

**LÍNEA
ESTRATÉGICA 1:**
Intervenir e influir
en el entorno

**LÍNEA
ESTRATÉGICA 2:**
Formar y capacitar a
otros agentes del
entorno

**LÍNEA
ESTRATÉGICA 3:**
Capacitar y prestar
apoyos a las
personas para su
inclusión en el
entorno

OBJETIVO 1:
Establecer un plan
de comunicación
externa.

OBJETIVO 4:
Establecer planes de
formación para los
agentes sociales
que intervienen con
las personas con
discapacidad.

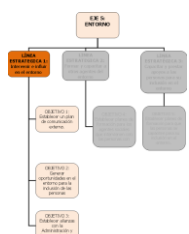
OBJETIVO 5:
Establecer planes de
formación para que
las personas se
capaciten para su
inclusión en el
entorno.

OBJETIVO 2:
Generar
oportunidades en el
entorno para la
inclusión de las
personas

OBJETIVO 3:
Establecer alianzas
con la
Administración y
otras organizaciones



**LINEA ESTRATÉGICA 1:
INTERVENIR E INFLUIR EN EL ENTORNO**
(Cómo hacemos las cosas en la sociedad)



OBJETIVOS:

1. Establecer un Plan de comunicación externa.
2. Generar oportunidades en el entorno para la inclusión de las personas.
3. Establecer alianzas con la Administración y otras organizaciones.

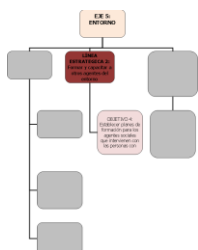
ACCIONES:

1. Dar "publicidad" de los logros conseguidos (dentro y fuera). Hincapié en los medios de comunicación.
2. Llevar a cabo campañas y actuaciones de sensibilización.
3. Trabajar simultáneamente con el sistema educativo en la formación de valores en niños y jóvenes. Sembrando valores participativos y solidarios.
4. Actualización de la Página Web.
5. Utilización de redes sociales para difusión de Asociación.
6. Edición de nuevos folletos informativos institucionales.
7. Visitar las empresas, la Directora y las Personas con discapacidad intelectual.
8. Fijar una Jornada Anual de Puertas Abiertas con contenido concreto a definir anualmente (no necesariamente relacionado con la discapacidad) para personas de dentro y fuera de AMI-3.
9. Visión común a transmitir "fuera" de AMI-3. Aunar objetivos y mensajes.
10. Rentabilizar al máximo el uso de Recursos comunitarios
11. Participar en actividades de ocio del entorno.
12. Sensibilización y diseño de actuaciones conjuntas con los agentes del entorno (AA.PP, Recursos cultura, deportes, empresas...)
13. Presencia activa en eventos locales (cabalgata de reyes, carnavales...)
14. Programa de prácticas (formación) con universidades.
15. Jornada anual para el municipio sobre un tema de interés relacionado con la discapacidad en colaboración con Asociaciones, empresas...



LINEA ESTRATÉGICA 2: FORMAR Y CAPACITAR A LOS AGENTES DEL ENTORNO

(Enseñar a las personas de fuera de AMI-3)



OBJETIVOS:

4. Establecer planes de formación para los agentes sociales que intervienen con las personas con discapacidad intelectual.

ACCIONES:

1. Trasladar a personas ajenas a nuestro sector las capacidades que tiene cada persona y sus necesidades de apoyo.
2. Formar al entorno en el conocimiento de las Personas con discapacidad intelectual.
3. Promover la participación en estudios de investigación y/o formación de los profesionales de la Entidad tanto a nivel local como autonómico, nacional e internacional y su publicación.
4. Ofrecernos como referente en orientación y formación en el trabajo con personas con discapacidad intelectual a los agentes gestores del Municipio de Tres Cantos.
5. Formar a los profesionales de AMI-3 en competencias de prestación de apoyos en entornos comunitarios.



**LINEA ESTRATÉGICA 3:
CAPACITAR Y PRESTAR APOYOS A LAS
PERSONAS CON DISCAPACIDAD PARA SU
INCLUSIÓN EN EL ENTORNO**

(Cómo hacemos las cosas en la sociedad)

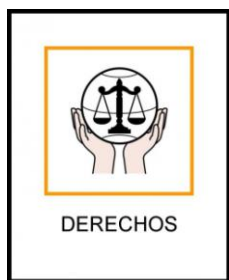


OBJETIVOS:

5. Establecer planes de formación para las personas con discapacidad intelectual que les capaciten para su inclusión en el entorno.

ACCIONES:

1. Realizar formación adaptada: elaboración de materiales accesible
2. Elaborar e incluir un Programa de Capacitación para la Vida Adulta e Independiente para todas las personas con discapacidad intelectual de la Asociación adaptado a sus necesidades y capacidades (SERVICIO DE VIDA INDEPENDIENTE)



**EJE 6:
DERECHOS**



Las personas con discapacidad tenemos los mismos derechos que los demás.

LINEA ESTRATÉGICA 1:
Promover los derechos e implantar la ética como valor esencial

LINEA ESTRATÉGICA 2:
Capacitación y Formación de las personas con discapacidad intelectual, familiar, profesionales y voluntarios de AMI-3

OBJETIVO 1:
Avanzar en la defensa y el ejercicio de los derechos.

OBJETIVO 2:
Formar en derechos a Familias, profesionales, personas con discapacidad intelectual y voluntarios



**LINEA ESTRATÉGICA 1:
Promover los derechos e implantar la ética
como valor esencial**

(Que se cumplan los derechos y que nos
tratemos bien)



OBJETIVOS:

1. Avanzar en la defensa y el ejercicio de los derechos.

ACCIONES:

1. Hacer seminarios o participar en eventos donde se hable a la gente en derechos.
2. Tener conocimiento de los derechos, tener información.
3. Incluir de forma transversal en todos y cada uno de los eventos de la Asociación los elementos necesarios para la toma de conciencia y el empoderamiento de todos los que integran la Asociación AMI-3 a fin de hacer efectiva la defensa activa de los derechos de las personas con discapacidad intelectual.
4. Promover la participación en las acciones sociales que afecten a los derechos de las personas con discapacidad intelectual.
5. Estar atentos a la vulneración de derechos: grupo de análisis de situación de los derechos de las PDID con las propias personas y familias para observar, dar alerta y promover acciones de defensa de derechos.



LINEA ESTRATÉGICA 2:
Capacitación y formación de las personas con discapacidad intelectual, familias, profesionales y voluntarios de AMI-3
(Todos sabemos cuáles son nuestros derechos y los defendemos)



OBJETIVOS:

2. Formar en derechos a personas con discapacidad intelectual, familias, profesionales y voluntarios.

ACCIONES:

1. Dar a conocer a todos los miembros de la Asociación la convención de derechos de las PDI de la ONU.
2. Desarrollar programas formativos para formar a todos en lo relacionado con la defensa de los derechos.
3. Visión común sobre derechos en AMI-3 (profesionales, voluntarios, PDID, familiares).
4. Favorecer acompañamientos hacia el empoderamiento de familias y PDID en relación a los servicios básicos (educación, sanidad, servicios sociales, dependencia). Apoyo en la organización de acciones.



**EJE 7:
VOLUNTARIADO**



Los voluntarios y voluntarias de AMI-3

LÍNEA ESTRATÉGICA 1:
Generar oportunidades de relación positiva entre los voluntarios/as y las personas con discapacidad intelectual

LÍNEA ESTRATÉGICA 2:
Formación y capacitación de Voluntarios

LÍNEA ESTRATÉGICA 3:
Vincular a los Voluntarios con el proyecto de AMI-3

OBJETIVO 1:
Ampliar la red de relaciones personales de las personas con y sin discapacidad

OBJETIVO 2:
Aumentar y diversificar el N° de voluntarios

OBJETIVO 3:
Garantizar desde el voluntariado una buena prestación de apoyos a las personas con di.

OBJETIVO 4:
Favorecer actitudes, que generen un clima de enriquecimiento mutuo entre voluntarios y personas di

OBJETIVO 5:
Favorecer procesos de reflexión sobre la práctica

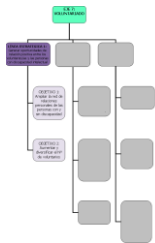
OBJETIVO 6:
Alinear a los voluntarios con las Misión de AMI-3

OBJETIVO 7:
Favorecer la aportación de los voluntarios en las acciones que emprenda AMI-3

OBJETIVO 8:
Favorecer un entorno más acogedor para las PCDI promoviendo que los voluntarios sean apoyos naturales



LINEA ESTRATÉGICA 1:
Generar oportunidades de relación positiva entre voluntarios/as y personas con discapacidad intelectual
(Llevarse bien personas con y sin discapacidad)



OBJETIVOS:

1. Ampliar la red de relaciones personales significativas de las personas con y sin discapacidad.
2. Aumentar y diversificar el número de voluntarios/as.

ACCIONES:

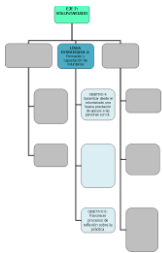
1. Establecer relaciones nuevas: desarrollar el programa de Voluntariado individual.
2. Generar Equipos de trabajo sobre cuestiones clave de las personas en los que los voluntarios trabajen en colaboración con las profesionales.
3. Recoger y poner por escrito un PLAN de VOLUNTARIADO.
4. Realizar campañas de divulgación de AMI 3 orientadas a la captación de voluntariado.
5. Establecer al menos una Jornada anual del Voluntariado de AMI-3 con participación activa de familias y personas con discapacidad intelectual.
6. Captación de voluntarios/as en caso de necesidad.



LINEA ESTRATÉGICA 2:
Generar oportunidades de relación positiva entre voluntarios/as y personas con discapacidad intelectual

(Que las personas con discapacidad y sin discapacidad puedan reunirse y pasarlo bien juntas)

OBJETIVOS:



3. Garantizar desde el voluntariado una buena prestación de apoyos a las personas con discapacidad intelectual.
4. Favorecer actitudes, procesos que generen un clima de enriquecimiento mutuo entre voluntarios y personas con discapacidad intelectual.
5. Favorecer procesos de reflexión sobre la práctica del voluntariado.

ACCIONES:

1. Crear espacios donde favorecer el intercambio de experiencias entre los voluntarios.
2. Participación de voluntarios en los equipos de reflexión y trabajo que se organicen en AMI-3.
3. Generar espacios de reflexión sobre la práctica.
4. Motivar a los voluntarios, que les guste lo que hace: acciones de reconocimiento
5. Formar técnica en misión y valores de AMI-3 a los voluntarios.
6. Optimizar los procesos de acogida, incorporación y seguimiento.
7. Fomentar el respeto mutuo y hacer la vida fácil
8. Generar clima de confianza.
9. Poner en valor (en formación y práctica) el valor del vínculo personal.



LINEA ESTRATÉGICA 3:
Vincular a los voluntario/as con el proyecto de AMI-3
(Que lo voluntarios y voluntarias se sientan parte de AMI-3)



OBJETIVOS:

6. Alinear a los voluntarios/as con la Misión de AMI-3.
7. Favorecer la aportación de los voluntarios en las acciones que emprenda AMI-3 junto con las familias, los profesionales y las personas con discapacidad intelectual.
8. Favorecer un entorno más acogedor para las PCDI promoviendo que los voluntarios sean apoyos naturales

ACCIONES:

1. Generar un Equipo guía para trabajar VOLUNTARIADO en AMI-3 y generar VISION COMUN (definir funciones, sitios, papel del voluntariado en AMI-3)
2. Proporcionar a los voluntarios información sobre las PDID y sobre la misión de AMI-3
3. Generar un equipo con voluntarios que permitan definir acciones para los voluntarios en AMI-3: Plan de Voluntariado
4. Mantener la amistad y no dejarla enfriar: cuidar los procesos de desvinculación.
5. Definir acciones y cauces para que los voluntarios una vez que su labor haya terminado, sigan vinculados a AMI-3 (publicación periódica, invitación anual...)